

## Umbauanleitung U.FL –RP/SMA Pigtail für FritzBox

Bitte starten Sie den Umbau erst dann, nachdem Sie die Umbauanleitung einmal komplett durchgelesen haben.

Alle vorhergehenden Umbauanleitungen verlieren hiermit ihre Gültigkeit.

Für den Umbau benötigen Sie einen kleinen Schraubendreher und unser Umbauset.

Auf den Fotos ist eine Fritzbox 3130 abgebildet. Der Umbau erfolgt bei der 3170 in gleicher Weise. Abweichungen des Platinenlayouts haben keinen Einfluss auf die Systematik der Umbauanleitung.

Es sind keine Schrauben zu lösen und keine Lötarbeiten erforderlich. Alle Montageschritte sind ohne Kraftaufwand durchzuführen. Gehen Sie bitte vorsichtig vor. Beachten Sie bitte, dass das Pigtailkabel keiner Zugbelastung unterworfen wird.

Gehen Sie bitte Schritt für Schritt vor:

1. Trennen Sie die Fritzbox von der Stromversorgung und ziehen sie alle Anschlussstecker von der Fritzbox ab.



2. Legen Sie die Fritzbox auf die Oberseite.



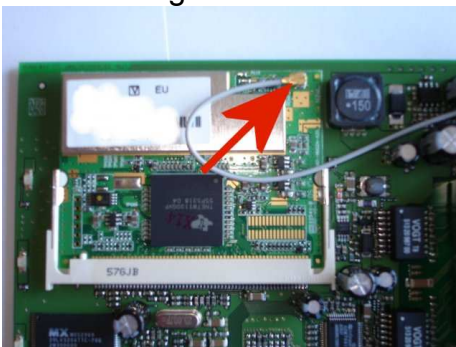
Mit einem kleinen Schraubendreher nun die Rastnasen nach innen drücken und

unter leichtem Zug das Gehäuseunterteil vom Oberteil abziehen. Bitte keine großen Kräfte auf das Gehäuse wirken lassen.

3. Nachdem Sie die Gehäuseunterseite abgenommen haben, sehen Sie die Unterseite der Platine.



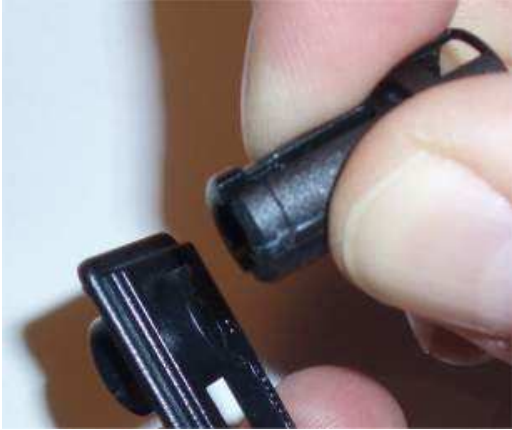
4. Entnehmen Sie die Platine zusammen mit der rückseitigen Anschlussblende aus der Gehäuseoberseite.
5. Auf der Platinenoberseite ziehen Sie vorsichtig den U.FL Stecker unter leichtem Zug nach oben mit Drehbewegungen ab.



6. Jetzt können Sie die Anschlussblende von der Platine abnehmen.
7. Die Antenne durch Zusammendrücken der Steckbuchse aus der Blende herauschieben.



8. Nachdem Sie die Antenne entfernt haben, müssen Sie den mitgelieferten Blendenadapter einstecken.



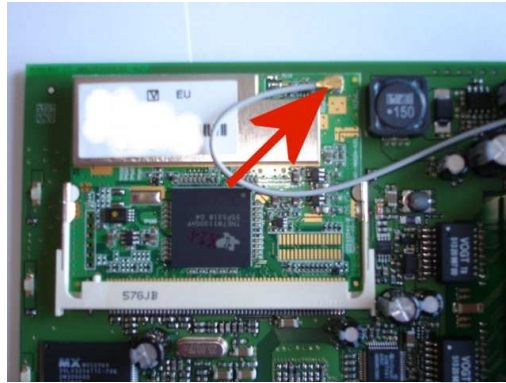
9. Das gelieferte Pigtail führen Sie mit der RP/SMA Buchse in die mitgelieferte Pigtailaufnahmebuchse ein. Bitte achten Sie darauf, dass sich in der Buchse ein Innensechskant befindet. Das Gewindeteil der RP/SMA Buchse muß genau 10mm aus der Kunststoffbuchse herausschauen. Setzen Sie den Federring und die Mutter auf und schrauben Sie diese fest.



10. Jetzt können Sie das Pigtail in die Blendenaufnahmebuchse stecken. Achten Sie bitte auf die Rastnasen.



11. Die Blende wieder vorsichtig auf die Platine aufsetzen und den U.FL-Stecker mit leichtem Druck und ggf. leichten Drehbewegungen auf die U.FL-Buchse stecken.



12. Jetzt kann die Platine zusammen mit der Blende in die Gehäuseoberschale gelegt werden. Achten Sie bitte auf die richtige Positionierung der Platine und der Blende. Zum Schluss wird unter leichtem Druck die Gehäuseunterseite aufgesetzt. Achten Sie bitte darauf, dass das Gehäuse entsprechend einrastet.
13. Die Antenne oder das Antennenkabel kann jetzt auf die RP/SMA Buchse aufgeschraubt werden. Die Antenne bitte nur so fest aufziehen, dass sich die Antenne nach rechts oder links schwenken lässt und in jeder Position verharrt.
14. Bitte führen Sie auf der Fritzbox einmal einen Kanalwechsel durch und überprüfen Sie die Datenübertragungsleistung auf den unterschiedlichen Kanälen.

**Hinweis:**

Diese Umbauanleitung einschließlich der Bilder ist Eigentum der Firma go-e-shop, d. h. sie unterliegt dem Urheberrecht und darf nicht ohne unsere Zustimmung vervielfältigt oder veröffentlicht werden.