

Umbauanleitung U.FL –RP/SMA Pigtail für AVM FritzBox 7113

Bitte starten Sie den Umbau erst dann, nachdem Sie die Umbauanleitung einmal komplett durchgelesen haben.

Für den Umbau benötigen Sie unser Umbauset, einen Lötkolben, eine kleine Zange, eine Bohrmaschine/Akkuschrauber und einen 6,5 oder 7mm Holzbohrer.

Es sind keine Schrauben zu lösen. Alle Montageschritte sind ohne Kraftaufwand durchzuführen. Gehen Sie bitte vorsichtig vor. Beachten Sie bitte, dass das Pigtailkabel keiner Zugbelastung unterworfen wird.

Der Zeitaufwand beträgt auch für Ungeübte ca. 20 Minuten.

Gehen Sie bitte Schritt für Schritt vor:

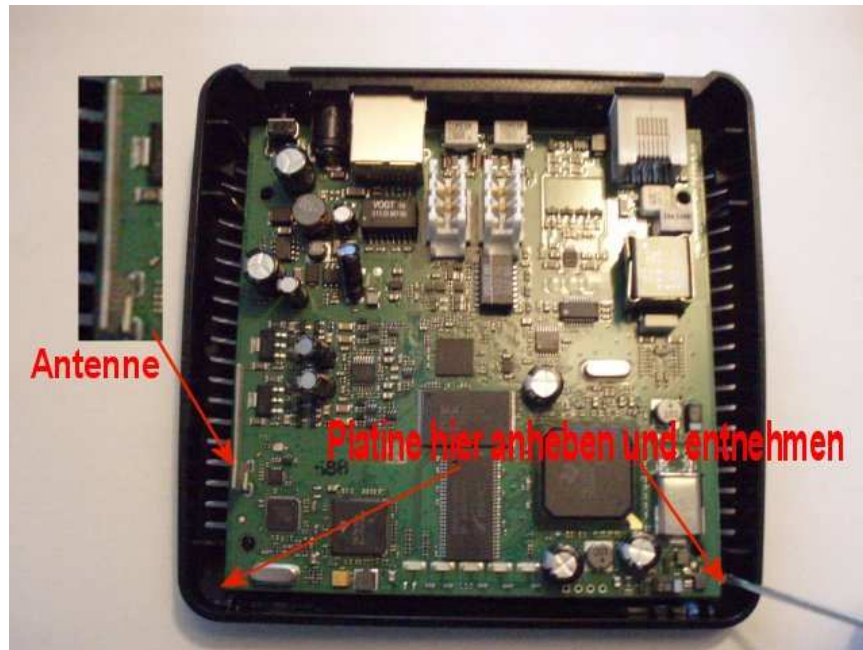
1. Trennen Sie die Fritzbox von der Stromversorgung und ziehen sie alle Anschlussstecker von der Fritzbox ab.
2. Legen Sie die Fritzbox auf die Oberseite.



3. Mit einem kleinen Schraubendreher nun die Rastnasen nach innen drücken und unter leichtem Zug das Gehäuseunterteil vom Oberteil abziehen. Bitte keine großen Kräfte auf das Gehäuse wirken lassen. Die Rastnasen sind sehr stabil und können seitlichen Druck gut vertragen.



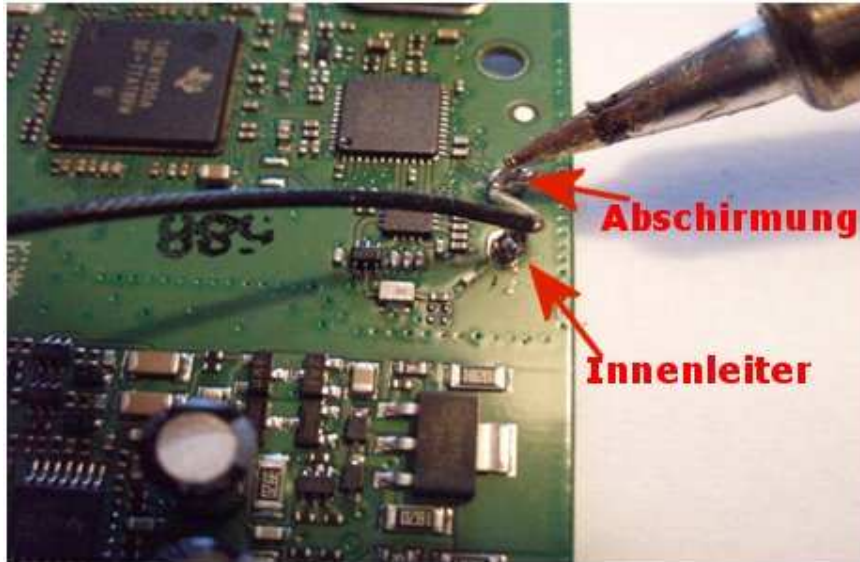
4. Nachdem Sie die Gehäuseoberseite abgenommen haben, sehen Sie in der Unterschale die Platine.



5. Entnehmen Sie die Platine aus der Gehäuseunterseite.
6. Mit einer kleinen Zange biegen Sie die Antenne hin und her. Die Antenne schert nach einigen Malen direkt am Lötunkt ab.



7. Auf die Lötunkte der alten Antenne löten Sie das gelieferte Pigtailkabel. Von der Anschlußseite der Platine aus gesehen kommt auf den oberen Lötpunkt die Abschirmung und auf den unteren der Innenleiter.



8. In die Unterschale bohren Sie mit einem Abstand von ca. 1cm (Mitte der Bohrung) zur Öffnung des DSL-Anschlußöffnung. Von der Oberkante der Unterschale zur Oberkante der Bohrung muß der Abstand 8mm betragen. Entfernen Sie bitte eventuelle Kunststoffgrate.





9. Jetzt setzen Sie die Platine in die Unterschale und führen das RP-SMA Anschlussstück in die Bohrung. Mit Federring und Mutter schrauben Sie das Anschlussstück fest. Mit einem Maulschlüssel (SW 8) können Sie die Mutter festziehen. Bitte das Ansschlussstück mit einem zweiten Maulschlüssel (SW 8) kontern.



10. Jetzt die Oberschale aufsetzen und mit leichtem Druck die Rastnasen einrasten lassen. Antenne aufschrauben und der Umbau ist fertig.



Hinweis:

Diese Umbauanleitung einschließlich der Bilder ist Eigentum der Firma go-e-shop, d. h. sie unterliegt dem Urheberrecht und darf nicht ohne unsere Zustimmung vervielfältigt oder veröffentlicht werden.