






# Umbauanleitung Siemens SX541 Wlan dsl

Folgendes wird für den Umbau benötigt:

-  Schraubendreher klein ( kreuz und flach )
-  Pigtail
-  Spitzzange
-  LötKolben
-  Lötzinn

1. Ziehen Sie alle Stecker der Kabel am Router heraus.
2. Lösen Sie die Gehäusebefestigungsschraube Bild 1 und hebeln Sie mit dem flachen Schraubendreher, wie in Bild 2, in Pfeilrichtung das Gehäuse an den vier Punkten auf Bild 1 ab.

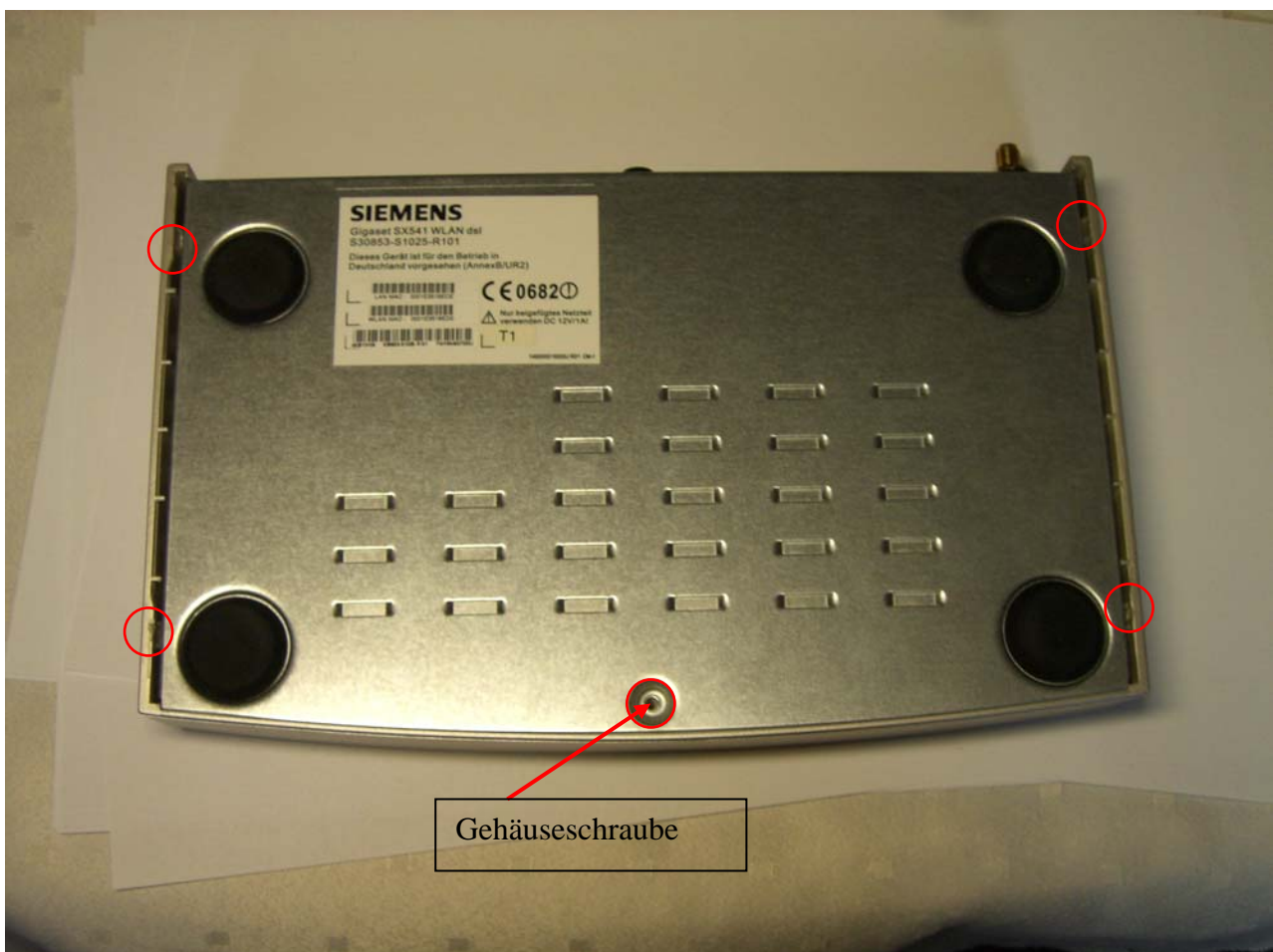


Bild 1

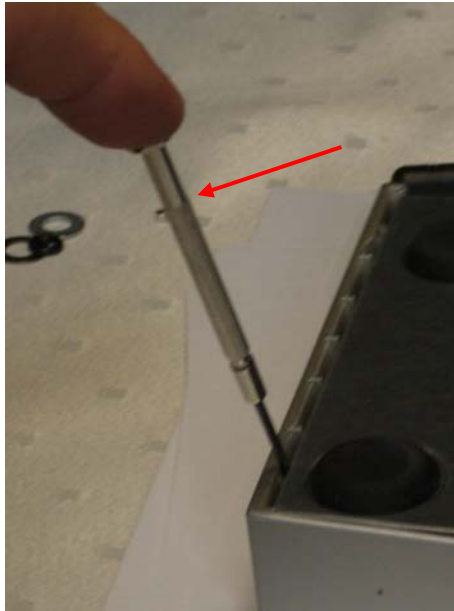


Bild 2

3. Drehen Sie den Router um und heben Sie das Plastikgehäuse ab.
4. Löteten sie nach einander die Kabel der zwei Antennen mit dem LötKolben ab Bild 3.  
Dieses ist notwendig, da der Router über eine Antennendiversifikation verfügt und immer der Antenne mit dem stärkeren Signal den Vorrang gibt.



Bild 3

5. Bauen Sie nun wie in Bild 4, Bild 5 und Bild 6 zu sehen, die beiden Antennen und Hülsen aus.

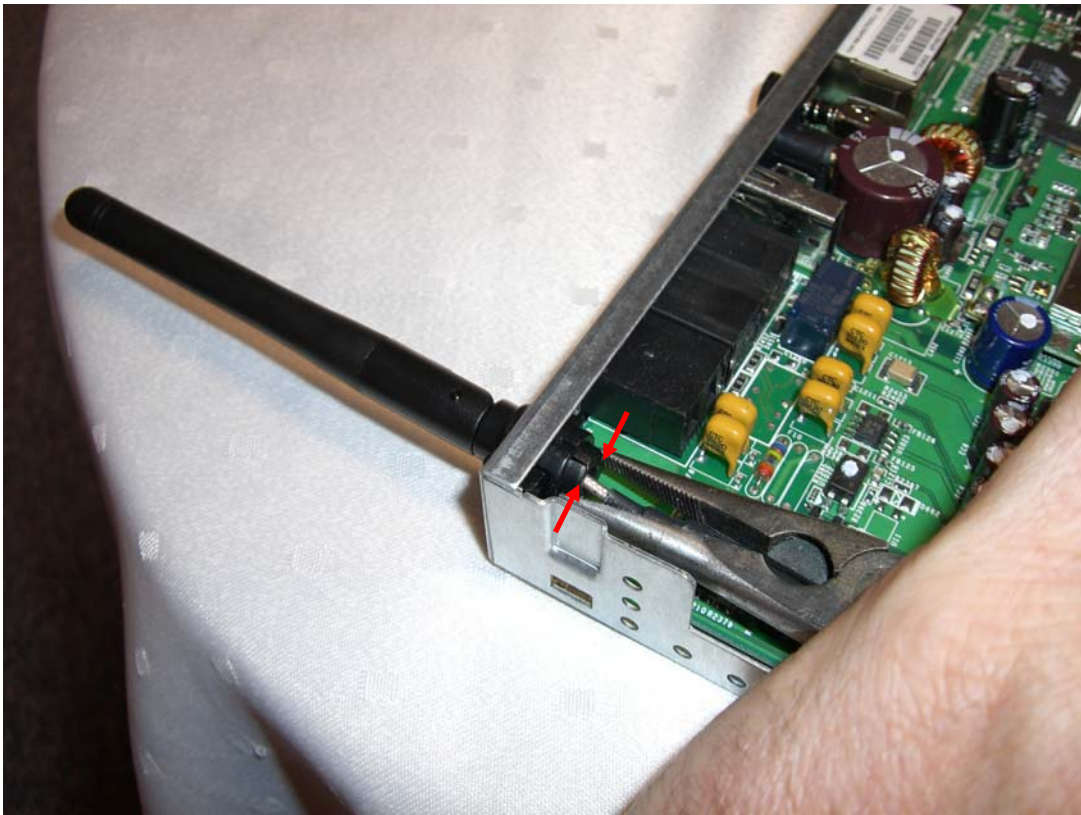


Bild 4

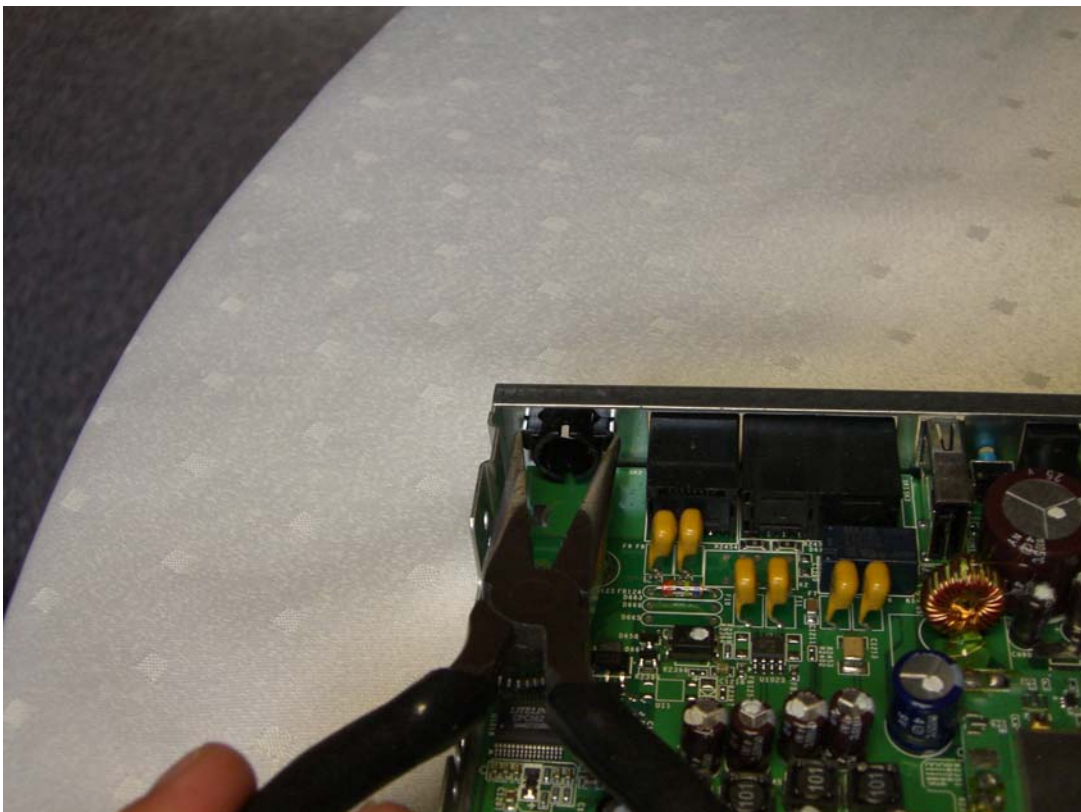


Bild 5



Bild 6

6. Das Pigtail schneiden Sie bitte kurz hinter dem Hirose U-FL- Stecker ab.



Bild 7

7. Isolieren Sie nun den Mantel des Kabels ca. 5 mm ab. Schieben Sie das Schirmungsgewebe nun zurück.  
Isolieren Sie nun die Seele des Kabels ca. 3 mm ab.  
Verzinnen Sie beide Positionen, wie in Bild 7.

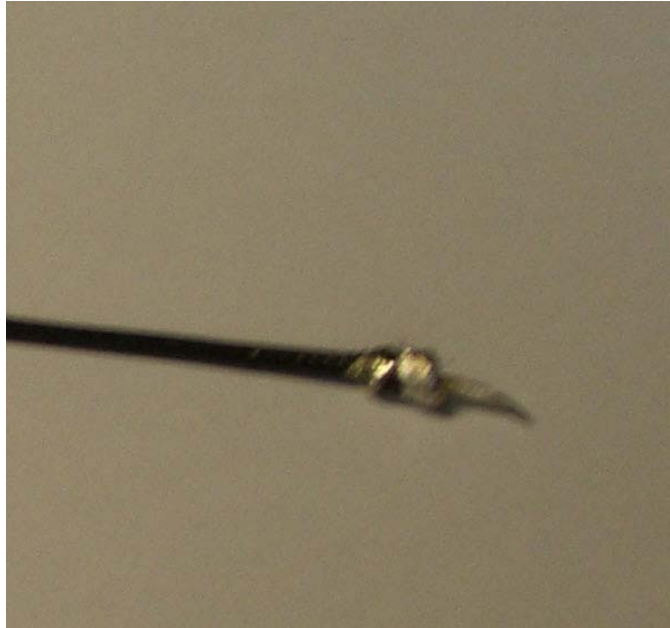


Bild 8

8. Bauen Sie nun die im Lieferumfang des Pigtails enthaltene Buchse in die, den Router von hinten gesehen, rechte Antennendurchführung ein.

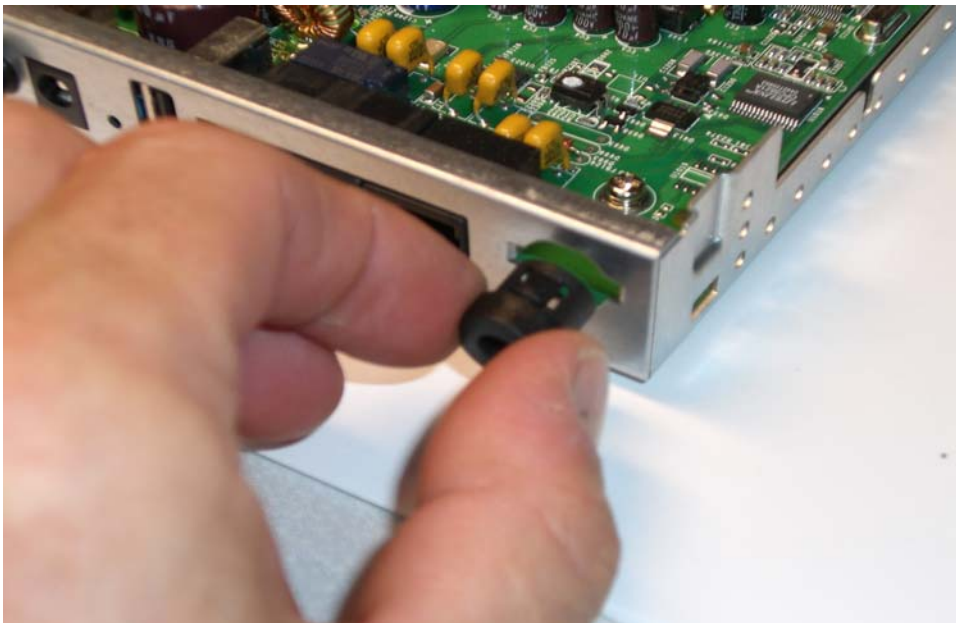


Bild 9

Da die Buchse nicht für dieses Gehäuse entwickelt worden ist, müssen die zwei vorhandenen Blechnasen mit einer Zange zusammen gedrückt werden. Der Sitz ist nun Stabil.

9. Stecken Sie nun die Buchse des Pigtails in die Plastikhalterung und verschrauben Sie diese. Unterlegscheiben und Muttern sind im Liferumfang enthalten.



Bild 10

10. Löten Sie nun das vorbereitete Pigtail an die im Bild 11 und Bild 12 zusehende Position an.

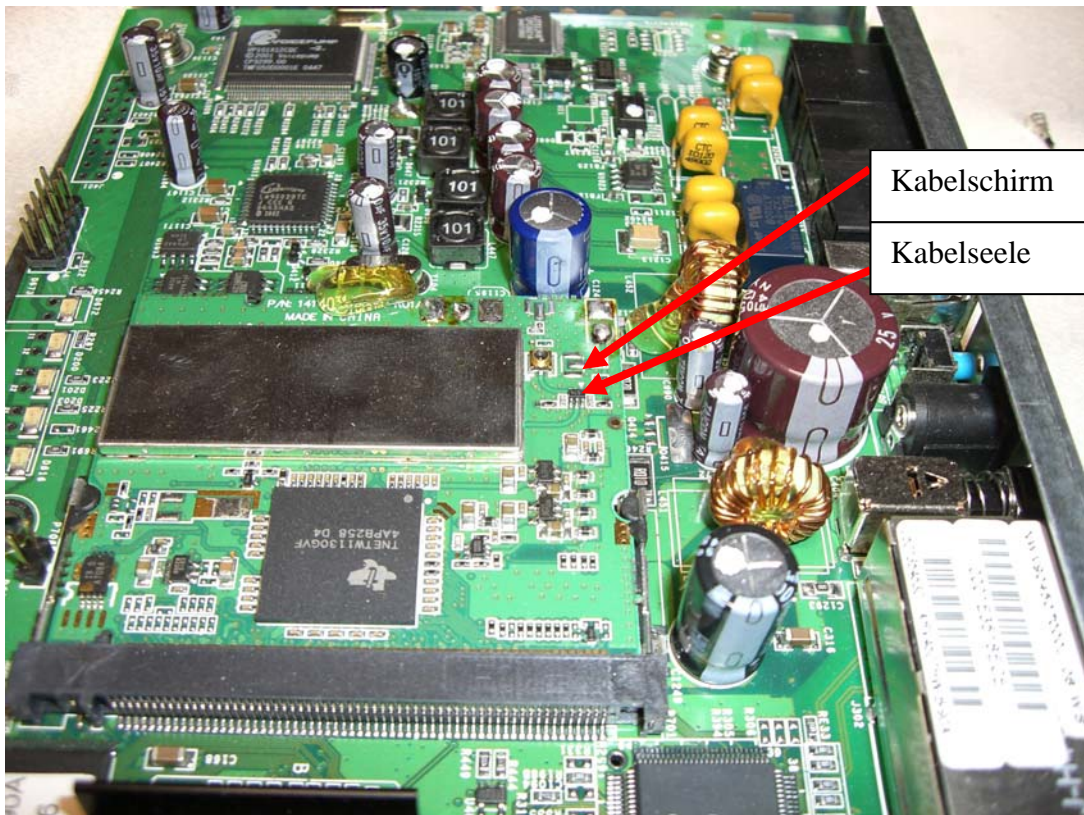


Bild 11

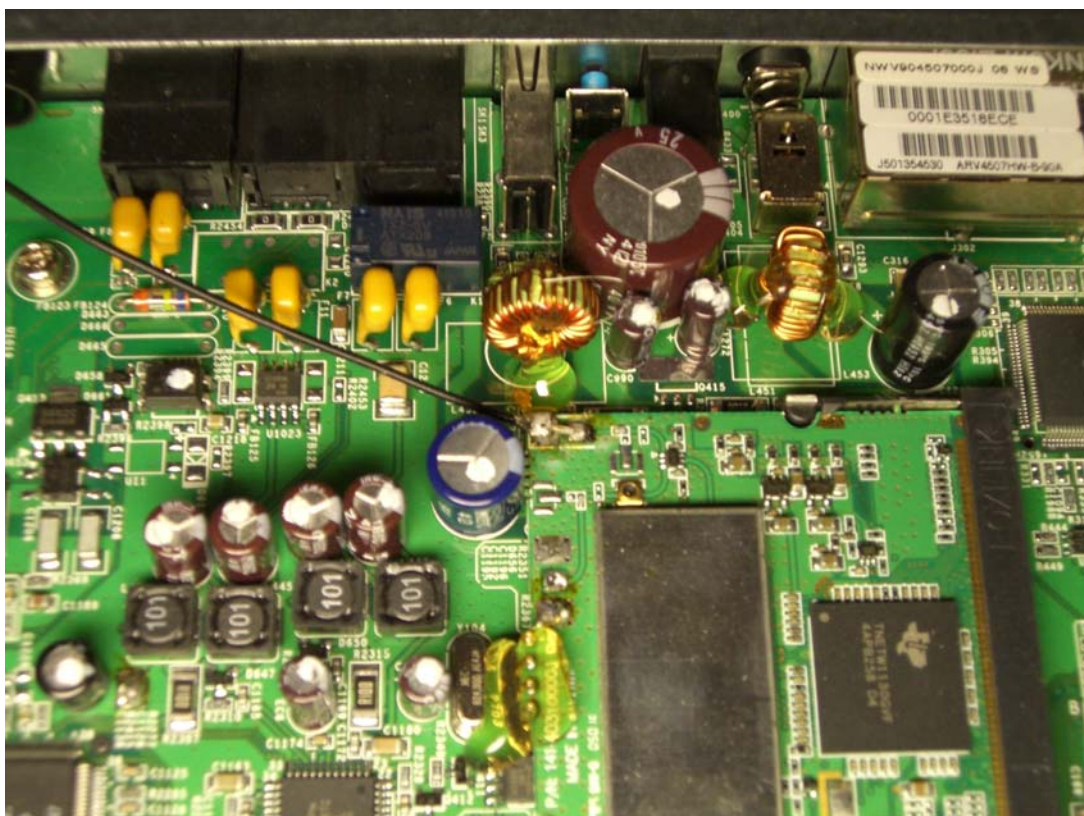


Bild 12

11. Schließen sie das Routergehäuse. Schließen Sie die externe Antenne und alle anderen Kabel an. Starten Sie den Router.

Der Router ist nun wieder einsatzfähig.