

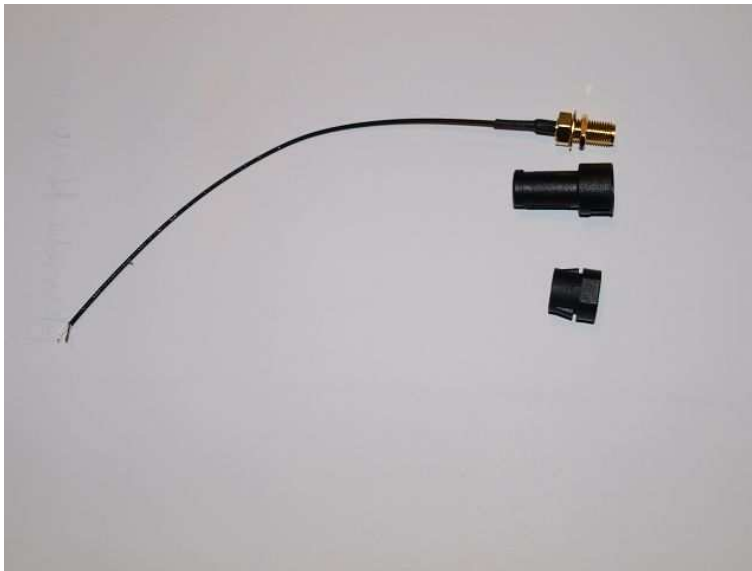
Umbau Gigaset WLAN Gigaset Repeater 108 auf eine RP / SMA Steckverbindung für eine externe Antenne

1. Vorbereitung

Bauteile:

Umbausatz mit:

- RP / SMA Pigtail (lötfertig mit 15 cm Kabel)
- Antennenbuchsenadapter
- Pigtailaufnahme



Werkzeuge:

- 1 Kreuzschlitzschraubendreher Typ PH 0 X 60
- 1 Messer zum Abisolieren
- 1 Elektronik Seitenschneider
- 1 Gabelschlüssel schlüsselweite 8
- 1 Spitzzange

2. Der Umbau

2.1 Das Gerät



- 2.2 Den Repeater so drehen,
dass man die Unterseite sehen kann.
Ausrichtung:**
- Antenne rechts,
 - Frontseite des Gerätes links



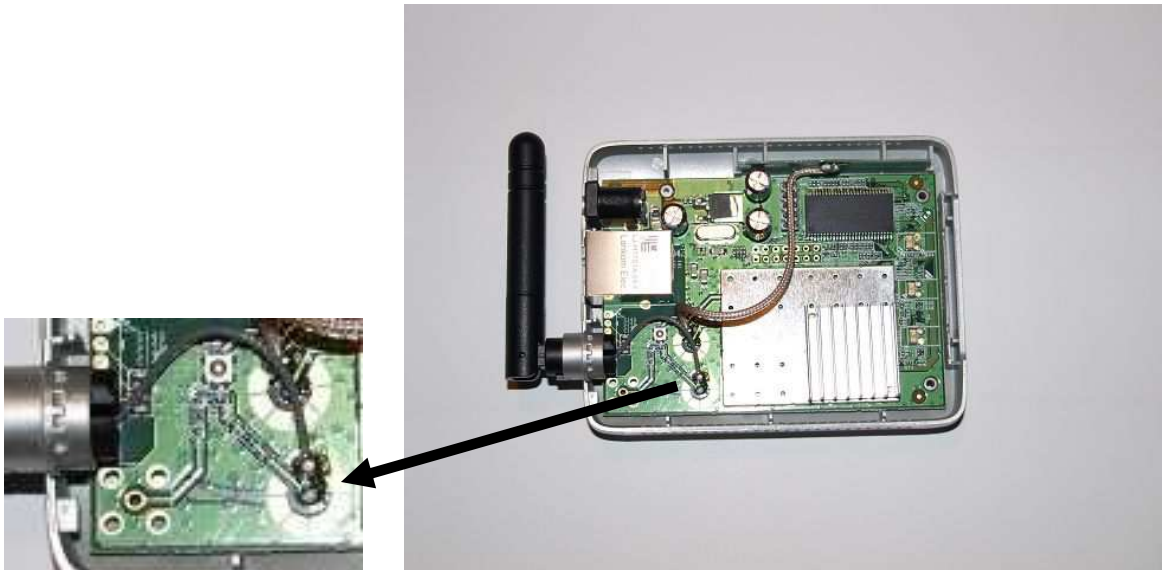
2.3 Entfernen der beiden Kreuzschrauben an der linken Seite des Gerätes mit dem Kreuzschlitzschraubendreher.



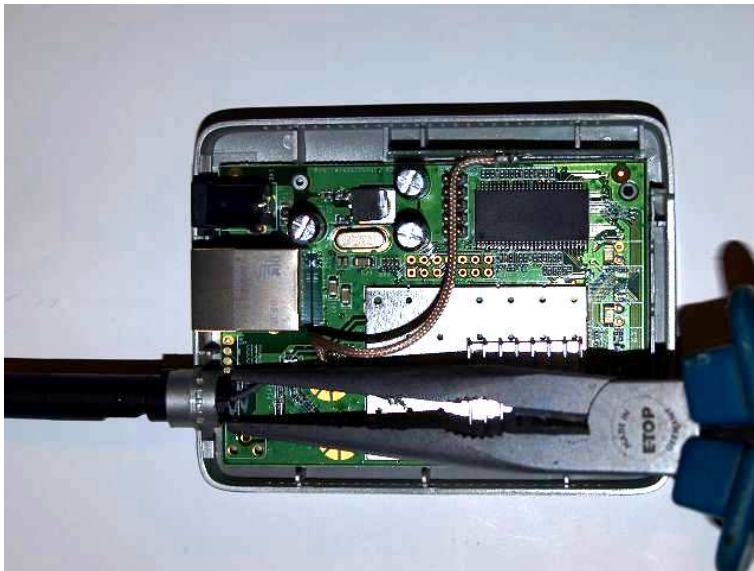
2.4 Das Gerät wieder umdrehen und den Deckel von rechts langsam nach oben abheben.



2.5 Ablöten der beiden Leitung der fest angebauten Antenne am Anschlusspunkt auf der Platine



2.6 Mit der Spitzzange die beiden Hülsen enden der angebauten Antenne zusammendrücken und die Antenne unter leichtem drehen abziehen.



2.7 Antennenbuchsenadapter an der Position der alten Antenne einsetzen.



2.8 Die RP / SMA Buchse mit Kabel in die Pigtailaufnahme einsetzen und die Kontermutter mit dem Gabelschlüssel festziehen.

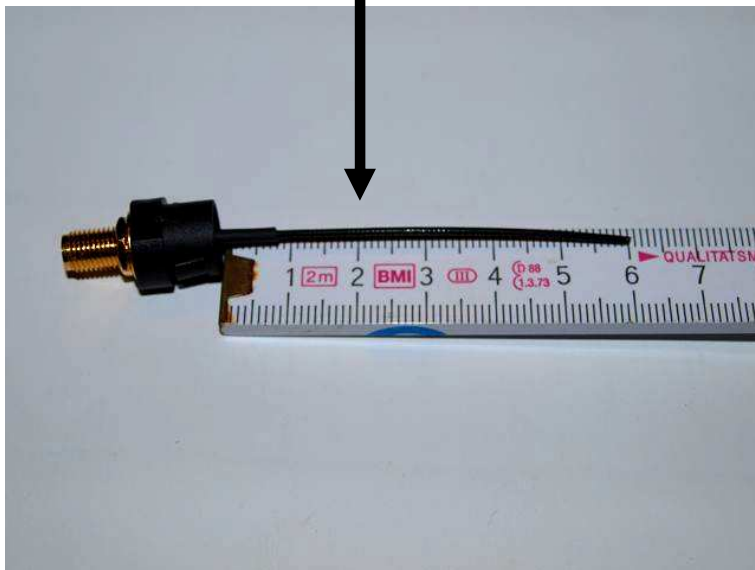


**Reihenfolge von
Buchsenseite her gesehen:**

- Kontermutter
- Sicherungsring
- Pigtailaufnahme



2.9 Kürzen sie die Leitung der Buchse auf 60 mm.



2.10 Mit einem Messer vorsichtig den äußern Mantel der Leitung um ca. 6 mm entfernen.

Dann die Drahtabschirmung entflechten und nach hinten klappen, so dass der Mittelleiter frei liegt. Nun muss die Drahtabschirmung neu verdreht und verlötet werden.

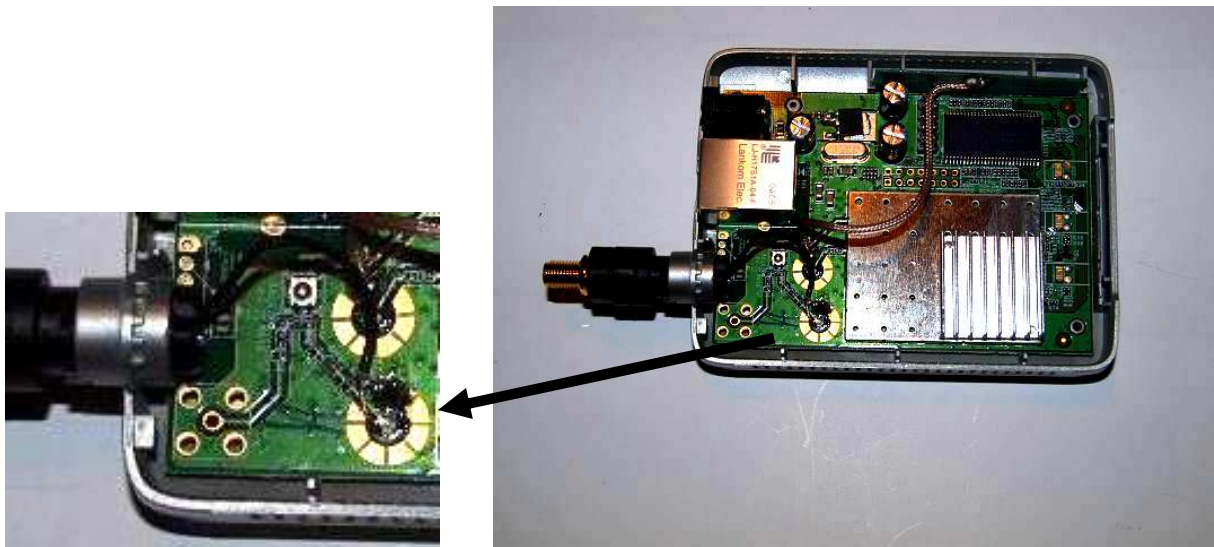
Jetzt wird ca. 2 mm der Isolierung des Mittelleiters entfernt, dieser auch Verdreht und Verlötet.



2.11 Die Pigtailaufnahme in das Antennenbuchsenadapter einsetzen, bis es einrastet.



2.12 Das Kabel der RP / SMA Buchse wieder auf der Platine anlöten.



2.13 Den Deckel des Gerätes wieder aufsetzen, indem es an der Seite der Anschlüsse eingehängt wird und dann langsam nach unten gedrückt wird.



2.14 Das Gerät wieder auf den Rücken drehen.



2.15 Die beiden Kreuzschlitzschrauben wieder festschrauben.



3. Funktionstest

- 3.1 Die externe Antenne an die neu eingebaute Buchse anschließen.**
- 3.2 Die Netzversorgung an das Gerät anschließen.**
- 3.3 Nach dem Hochfahren des Gerätes muss dieses per WLAN erreichbar sein.**

Der Umbau wurde erfolgreich abgeschlossen.

4. Fehlersuche

Sollte das Gerät nicht funktionieren:

- 4.1 Das Gerät mit einem Netzkabel per LAN mit dem Rechner verbinden und versuchen den Repeater anzusprechen wie in der Bedienungsanleitung beschrieben.**
- 4.2 Sollte dieses erfolgreich sein, Netzversorgung des Gerätes entfernen und dieses öffnen, wie in Position 2.2 – 2.4 beschreiben.**
- 4.3 Korrekte Lötverbindung wie in Position 2.12. beschrieben kontrolliert werden und eventuelle Mängel beheben.**
- 4.4 Gerät wieder schließen wie in Position 2.13 – 2.15 beschrieben.**
- 4.5 Funktionstest ab Position 3 wiederholen.**

Sollte Position 4.1 sowie Position 4.1 – 4.5 erfolglos bleiben, so sollte der Kundendienst zu Rate gezogen werden.

**Alle Rechte bei:
www.go-e-shop.de
Jan Ladendorf**

**Bearbeiter: Rüdiger Woll
Fotos: www.Family-Image.de**