

Umbauanleitung Speedport W722V

Umbauanleitung U.FL –RP/SMA Pigtail für Speedport W722V

Bitte starten Sie den Umbau erst dann, nachdem Sie die Umbauanleitung einmal komplett durchgelesen haben.

Alle vorhergehenden Umbauanleitungen verlieren hiermit ihre Gültigkeit.
Für den Umbau benötigen Sie einen kleinen Schraubendreher und unser Umbauset einen Akkuschrauber (Bohrmaschine) und einen 6,5mm Bohrer.

Es sind keine Schrauben zu lösen und keine Lötarbeiten erforderlich.

Alle Montageschritte sind ohne Kraftaufwand durchzuführen.

Gehen Sie bitte vorsichtig vor.

Beachten Sie bitte, dass die Pigtailkabel keiner Zugbelastung unterworfen werden.

Der Umbau des Speedport geschieht auf eigene Gefahr, eine Haftung unsererseits für Beschädigungen des Speedport schließen wir hiermit aus.

1. Trennen Sie den Speedport von der Stromversorgung und ziehen sie alle Anschlussstecker vom Speedport ab.

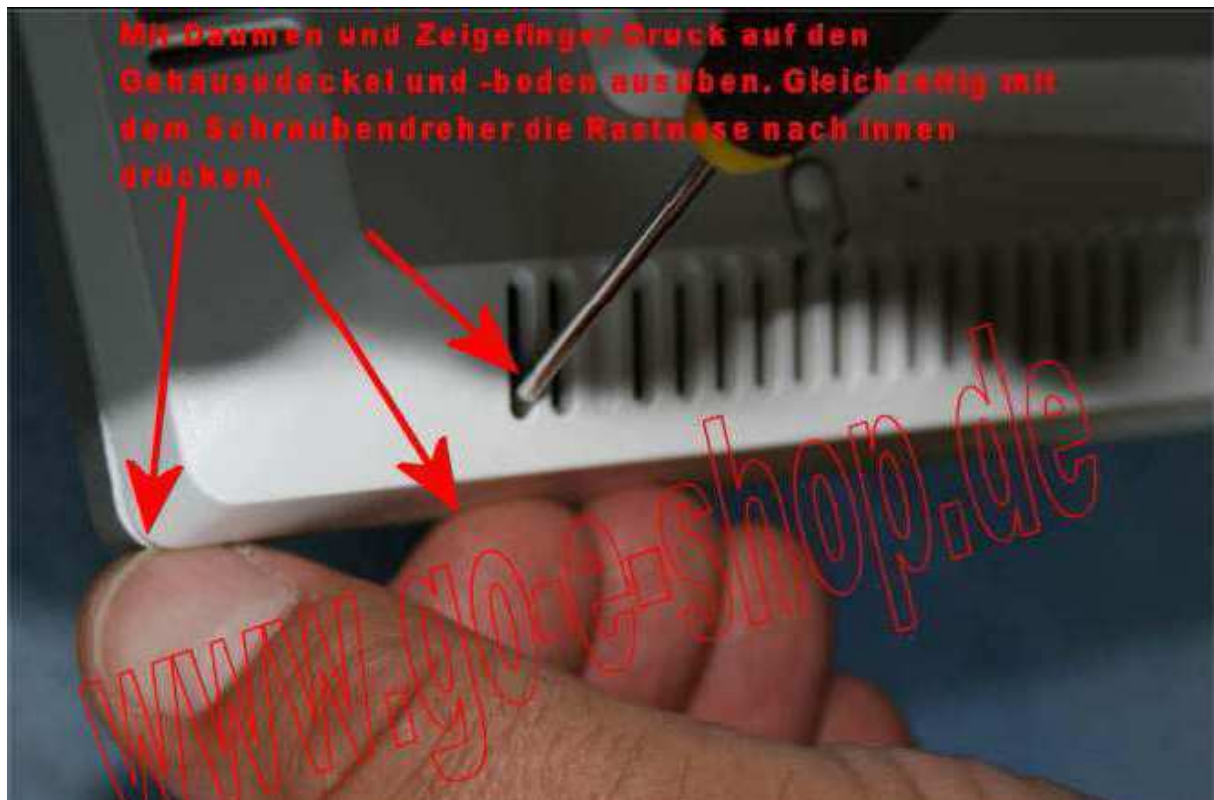


2. Legen Sie den Speedport auf die Oberseite.

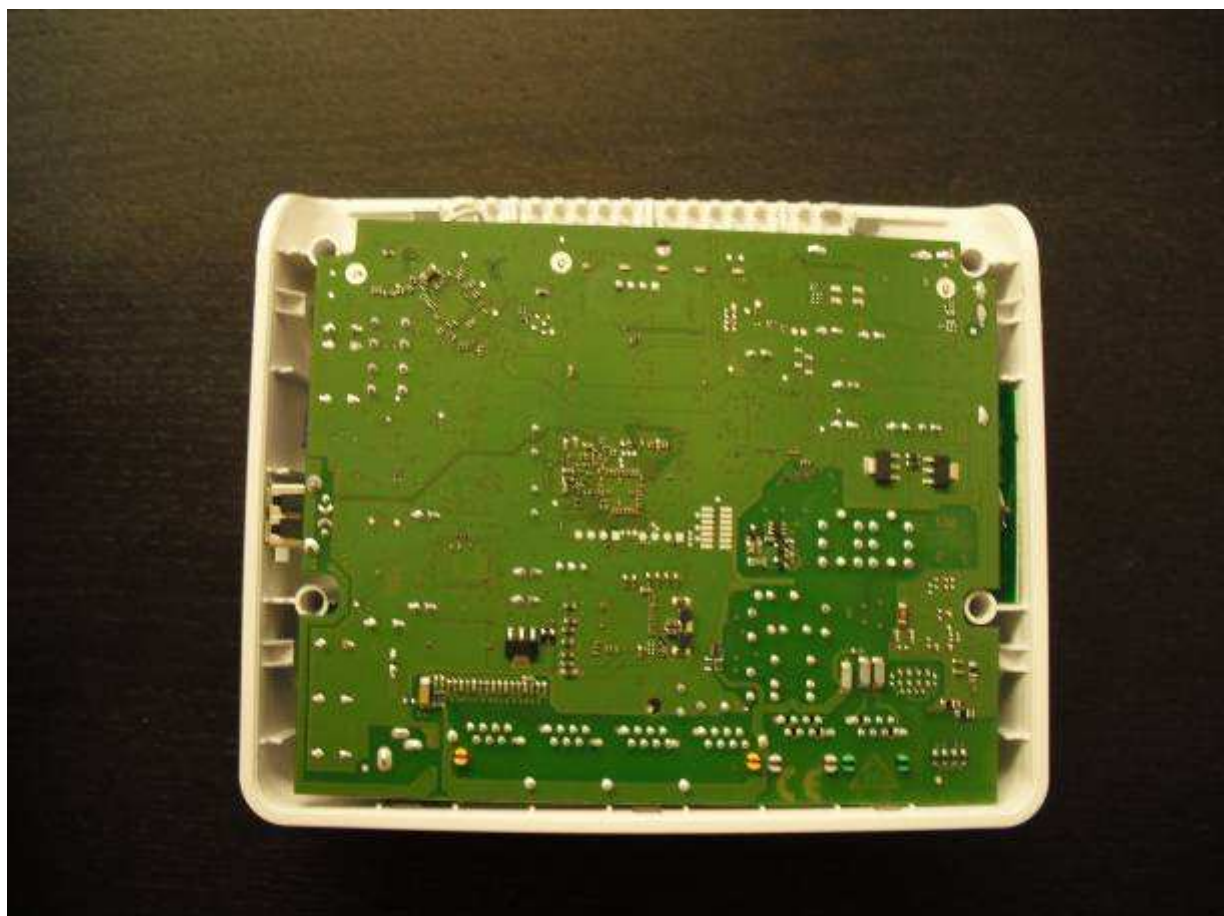


Mit einem kleinen Schraubendreher oder Dorn nun die Rastnasen (siehe rote Kreise im Bild) nach innen drücken und unter leichtem Zug das Gehäuseunterteil vom Oberteil abziehen.

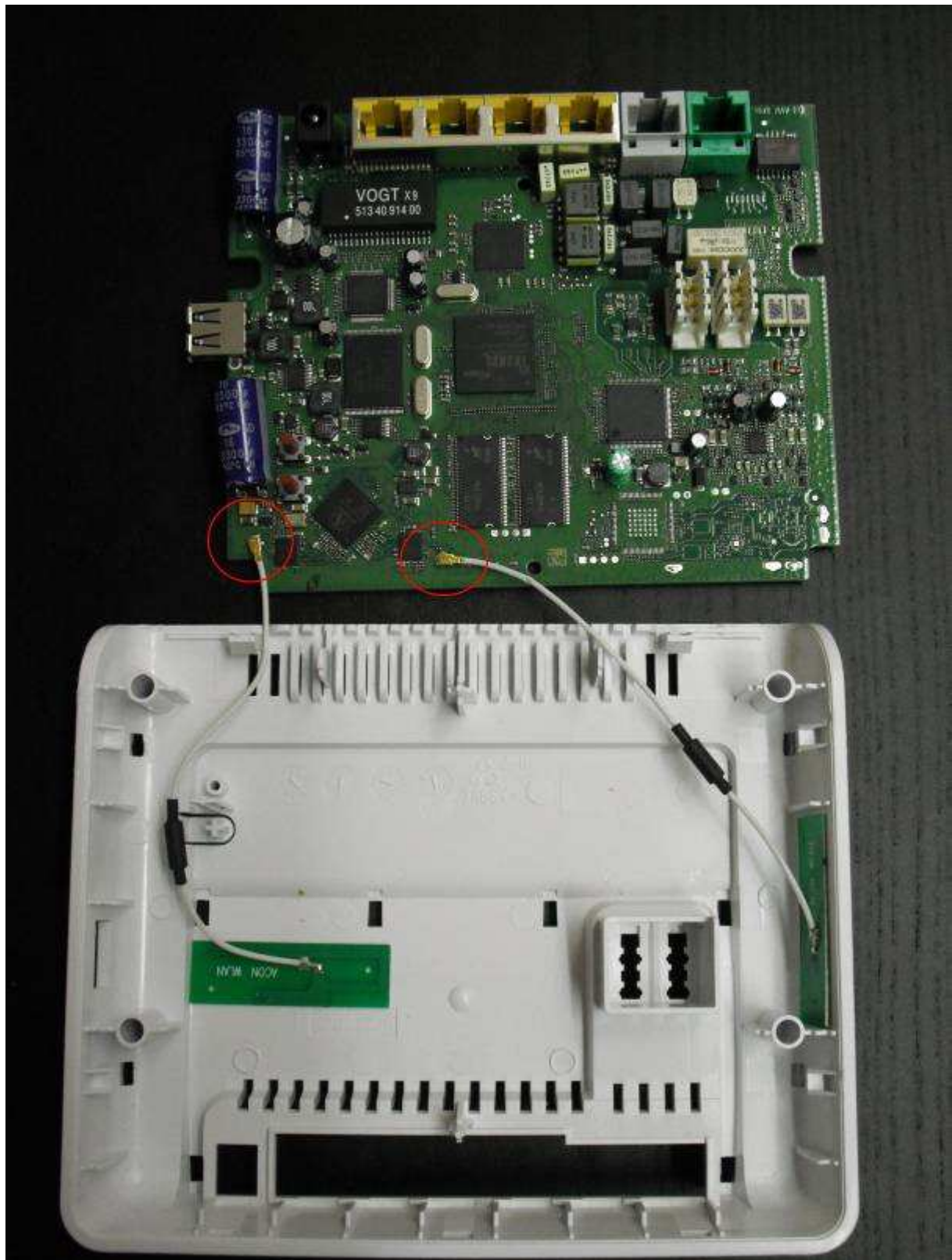




3. Nachdem Sie die Gehäuseoberseite abgenommen haben, sehen Sie die Unterseite der Platine.

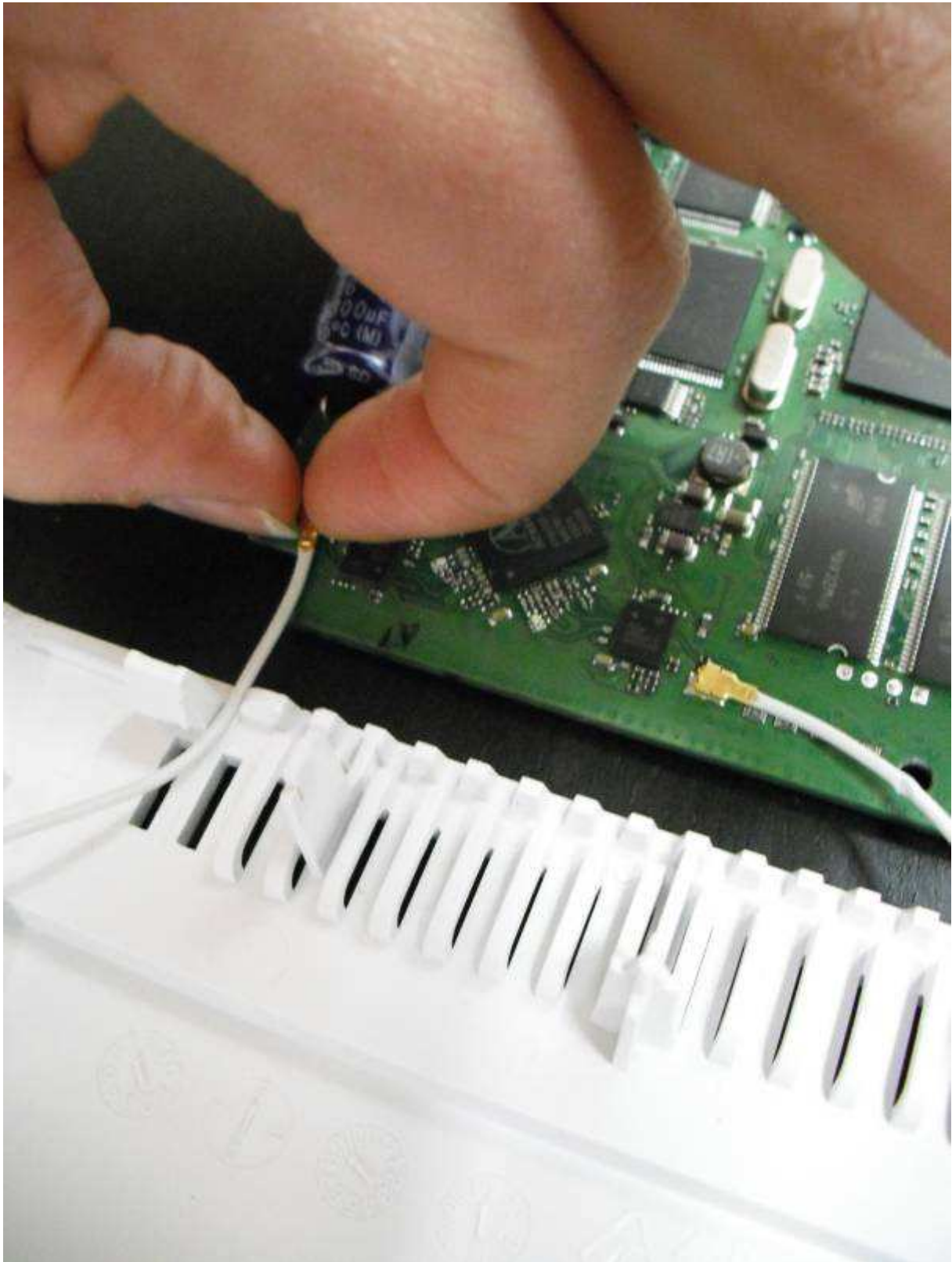


4. Entnehmen Sie die Platine vorsichtig aus der Gehäuserückseite. Die Platine ist über das Antennenkabel noch mit der Rückwand verbunden.

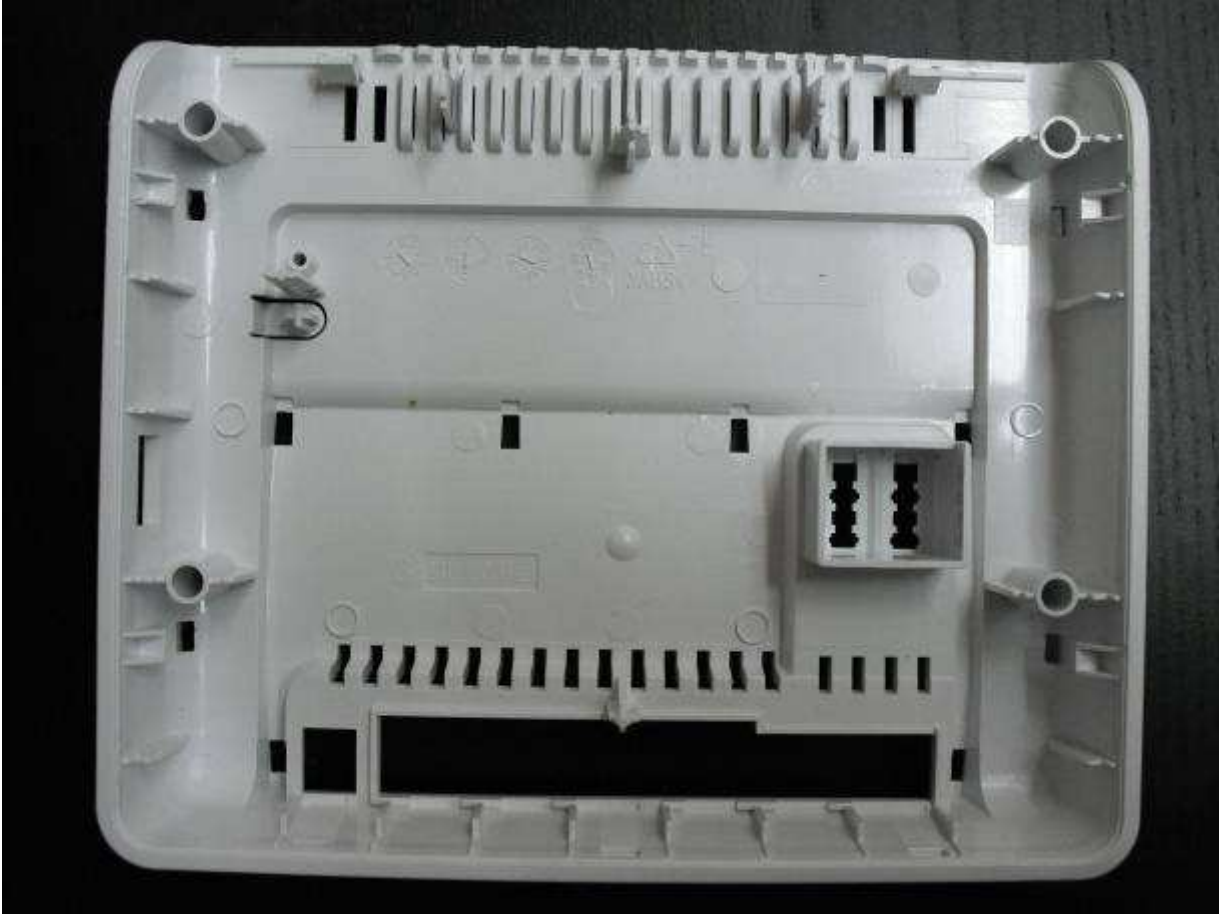


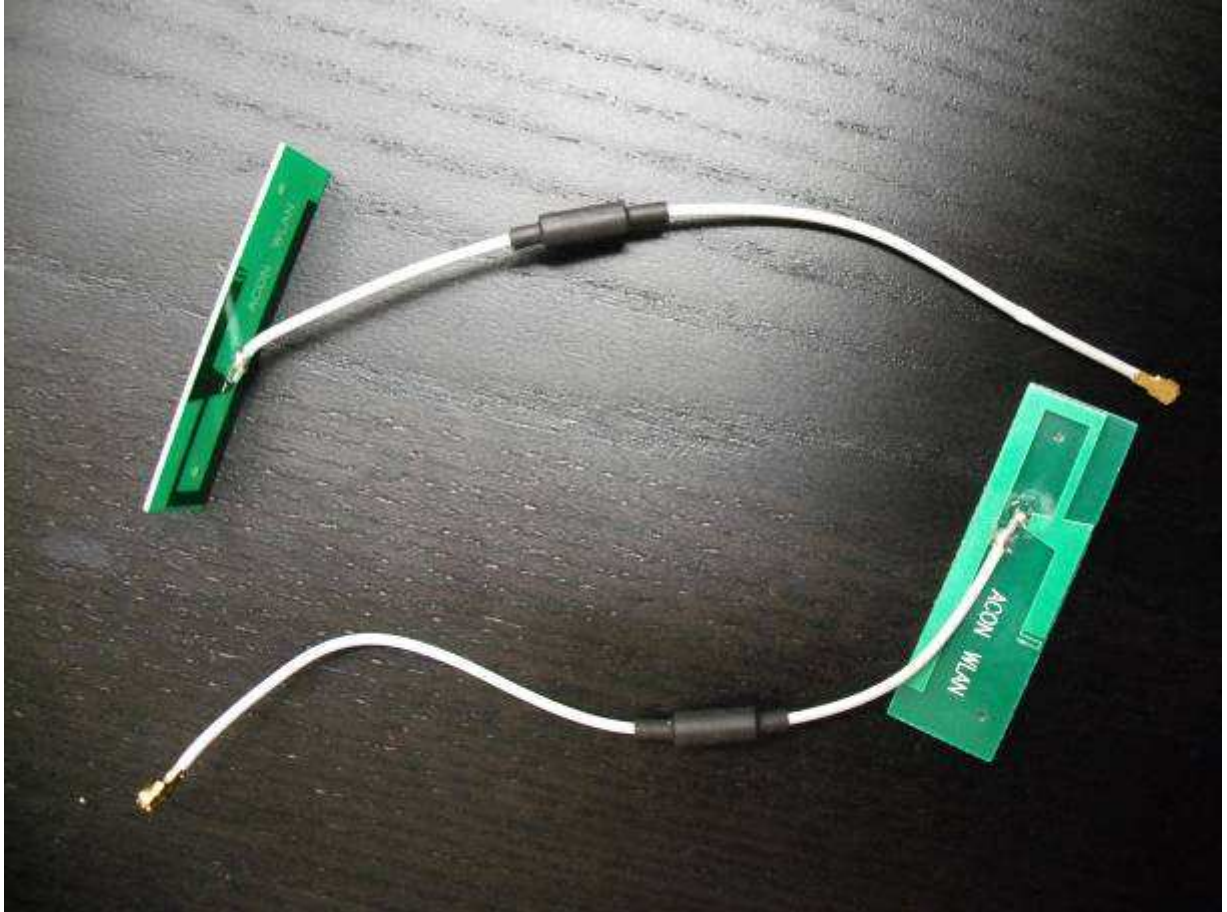
5. Auf der Platinenoberseite ziehen Sie vorsichtig den U.FL Stecker unter leichtem Zug nach oben mit Drehbewegungen ab.

Unter kreisenden Bewegungen mit leichtem Zug nach oben den U.FL-Stecker von der Buchse lösen. Bitte nicht am Kabel ziehen. Stecker beim Abheben bitte nicht verkanten.



6. Nachdem Sie den U.FL-Stecker von der Platine gelöst haben, können Sie die Antenne vorsichtig von dem Gehäuse lösen, sie sind mit einem doppelten Klebeband befestigt.





Diese brauchen wir jetzt nicht mehr da wir ja andere anbauen wollen.

7. Nun müssen wir zwei Löcher in das Gehäuse bohren



Löcher jeweils mit einem Durchmesser von 6,5mm jeweils 1,5cm vom Rand bohren.

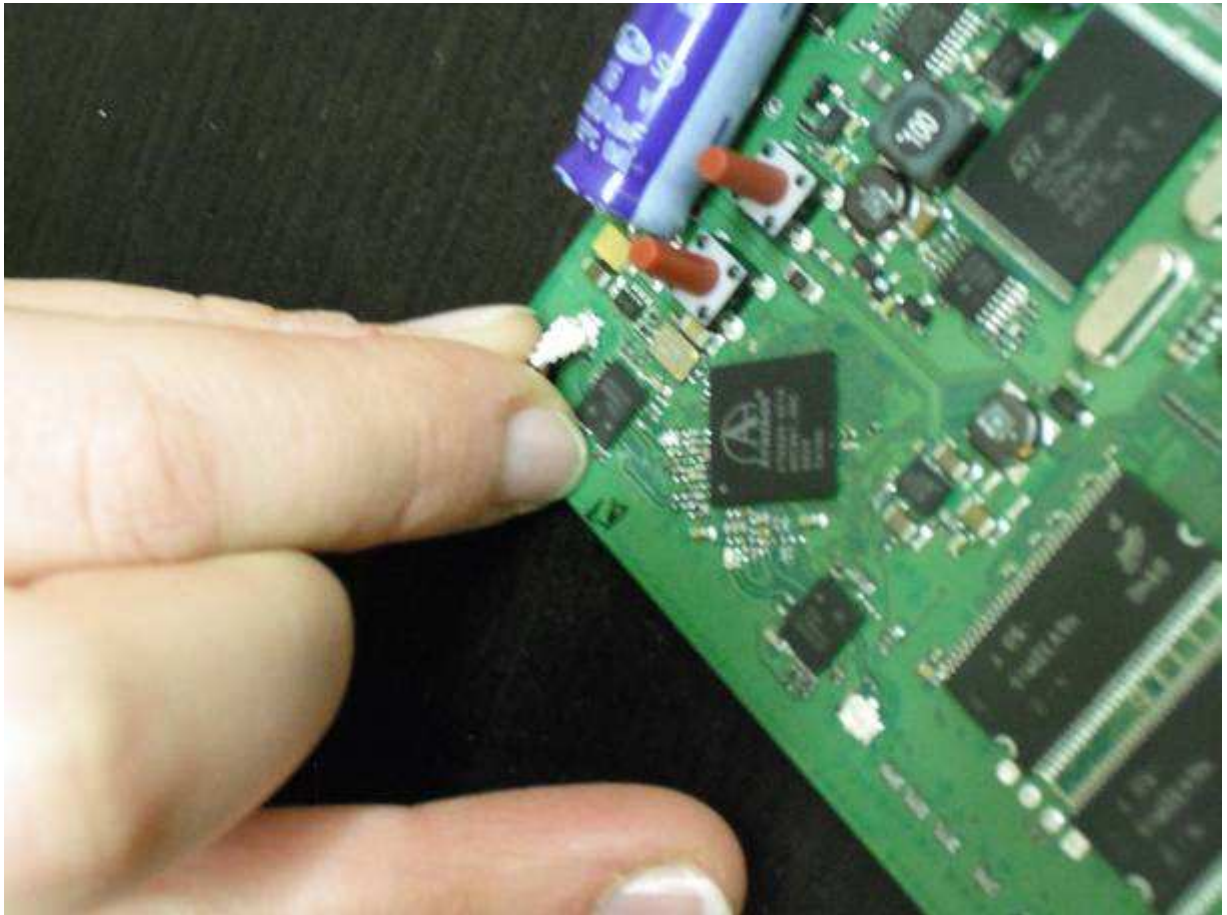
8. Danach die Pigtaills aus unserem Umbausatz einbauen.



Das ganze sieht wie folgt aus:



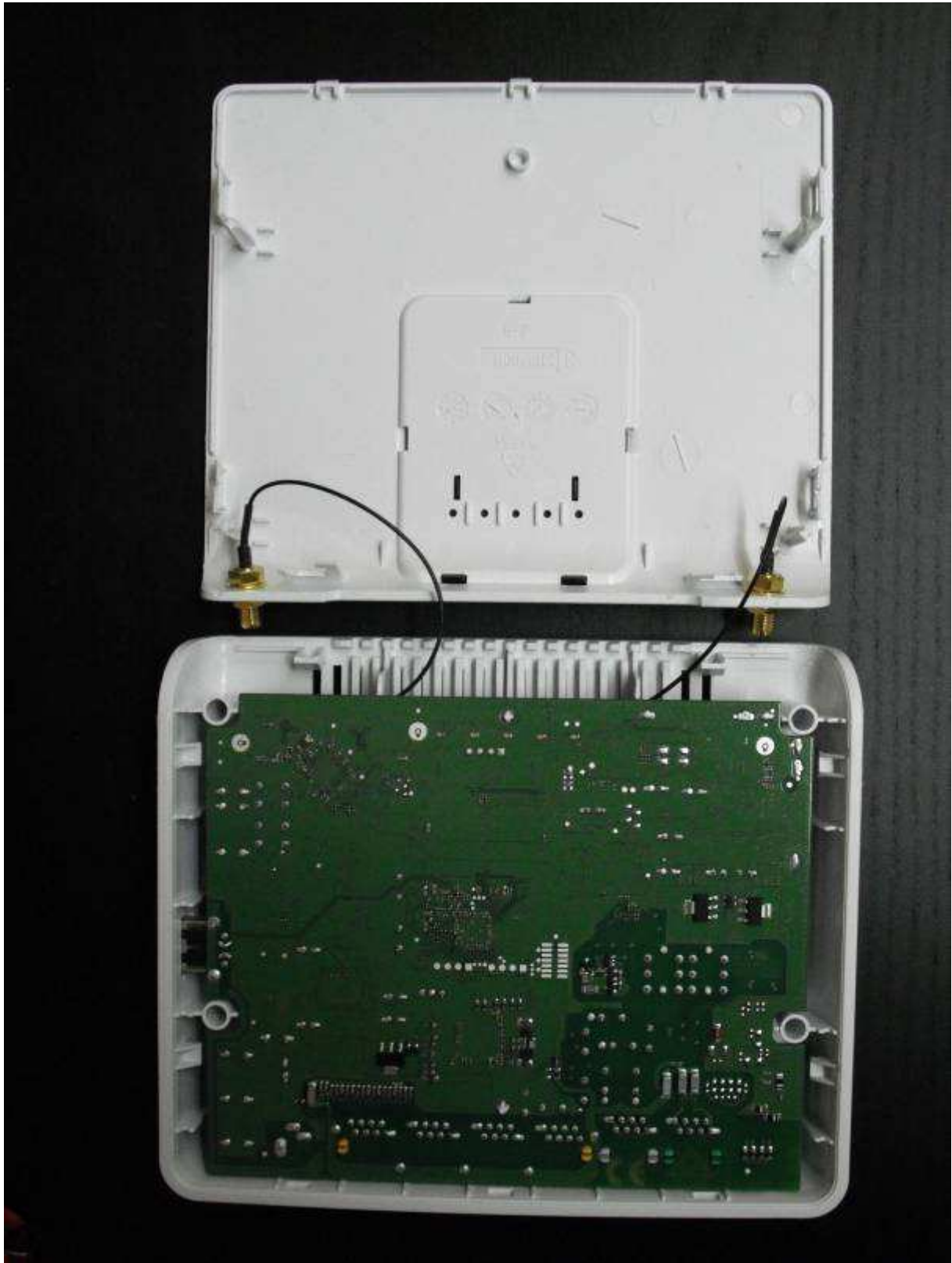
**9. So nun Stecken wir die UFL Stecker vorsichtig auf die Platine.
U.FL Stecker gerade mit leicht kreisender Bewegung und leichtem Druck auf die
Buchse stecken.**



Die Platine zusammen mit der Frontabdeckung:



10. Die Platine wieder auf die Gehäuseunterschale setzen. Achten Sie dabei auf das Pigtailkabel. Bitte keiner Zugbelastung aussetzen.



11. Nun die Oberschale aufsetzen und die Rastnasen einrasten lassen.



12. Die RP/SMA Antenne aufschrauben. Fertig.

13. Der Umbau ist durchgeführt und der Speedport kann wieder angeschlossen werden.

