

Antennenumbauanleitung für Netgear Router

Bitte beachten Sie, dass mit dem Umbau die Garantieansprüche an den Hersteller i.d.R. verfallen.

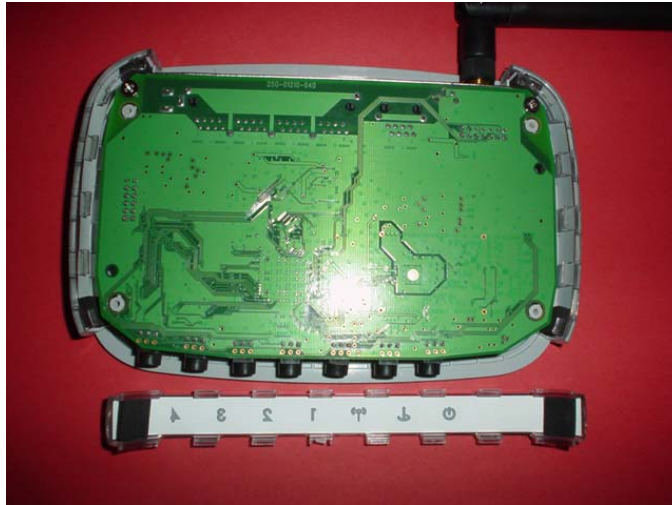
Für den Umbau wird folgendes benötigt:

- Feinmechaniker Schraubenzieher
- Feineisensäge
- U/FL auf RP/SMA Pigtail
- ca. 10 Minuten Zeitaufwand

- Ziehen Sie den Netzgerätestecker aus dem Router und lösen Sie alle Netzwerkverbindungen. Legen Sie den Router wie auf der Abbildung auf den Tisch und lösen Sie alle 4 Gehäuseschrauben.



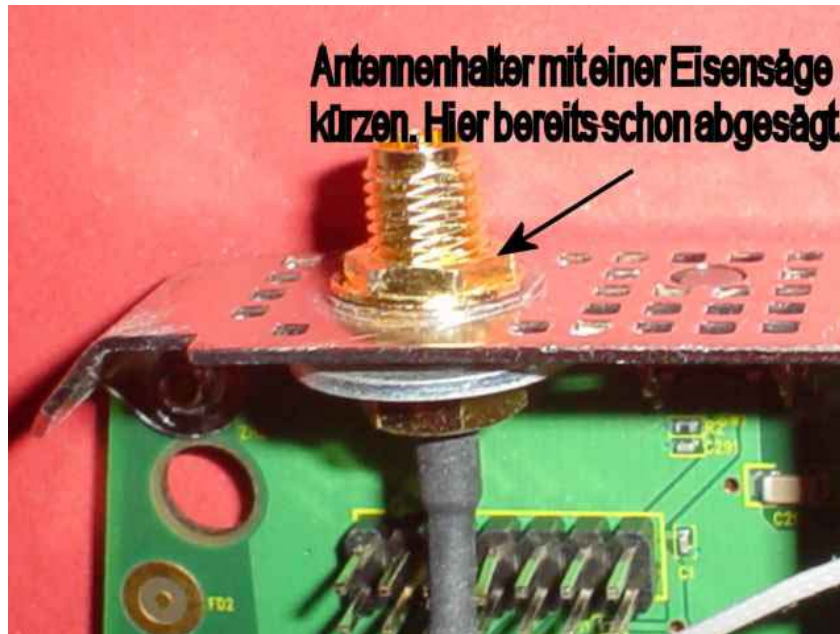
- Nehmen Sie das untere Gehäuseteil vom Router ab



- Nun können Sie die Platine mit der Steckerleiste aus der Oberschale herausnehmen.
- Drehen Sie die Platine um und lösen Sie vorsichtig den U/FL Antennenstecker von der Platine. Wichtig: Vorsichtig abziehen. Nicht kanten!!!
- Die festeingebaute Antenne können Sie jetzt aus der Steckerleiste herausdrücken.



- Nachdem die Antenne ausgebaut ist, müssen Sie an der Steckerleiste den überstehenden Antennenhalter mit der Eisensäge absägen.



- U/FL Pigtailkabel von außen nach innen durch die Antennenbohrung der Steckerleiste führen. Das Pigtailkabel nicht unter Zug setzen!!!!
- U/FL Buchse auf den Platinenstecker aufsetzen und vorsichtig aufdrücken.
- RP/SMA Buchse auf die Steckerleiste setzen und entsprechend verschrauben.
- Nun die Platine wieder in die Oberschale legen und das Gerät zusammensetzen.